

LES

GROUPE

DES 20 THÉÂTRES

ÎLE - DE - FRANCE

PLATEAUX

Théâtre de Suresnes Jean Vilar

mardi 3 et mercredi 4 octobre 2023

30 ans

1994

de créations, de découvertes et de soutiens artistiques

2024

Le Groupe des 20 Théâtres en Île-de-France, qui fêtera cette saison son 30^{ème} anniversaire, vous souhaite la bienvenue aux Plateaux des 3 et 4 octobre au Théâtre de Suresnes Jean Vilar !

16 équipes présentent des projets en création ou en diffusion, parmi lesquelles 4 compagnies soutenues et invitées par nos réseaux partenaires Quint'Est, Groupe des 20 Auvergne-Rhône-Alpes, La Croisée Hauts-de-France et la Fédération romande des arts de la scène.

Ces deux jours de présentations de projets sont l'occasion de démarrer la nouvelle année par un moment de rencontre et d'échanges conviviaux entre artistes, équipes, programmateurs et représentants des institutions.

Ils permettront également au Groupe des 20 Théâtres en Île-de-France de présenter son nouveau projet pour la période 2023-2026.

Au regard du contexte, de la crise écologique et économique du secteur, nous avons décidé, comme beaucoup, de ralentir... Faire moins, mais mieux : un seul appel à projets tous les deux ans qui permettra de suivre les créations de plus près, de leur donner plus de visibilité et de mieux accompagner leur diffusion. L'accent sera mis sur la coopération et la solidarité entre les membres du réseau : encourager les collaborations, rationaliser les coûts et l'empreinte écologique des productions et des tournées, et soutenir la diffusion dans une logique de mutualisation et de péréquation entre les lieux. Comme tout réseau, le Groupe des 20 Théâtres en Île-de-France est aussi un espace de partage et de mise en commun de connaissances et de compétences et, qui plus est dans le contexte actuel, nous croyons à l'importance et à la force de l'intelligence collective. Enfin, nous souhaitons, dans cette nouvelle période, renforcer les échanges avec les acteurs des autres régions et la coopération inter-réseaux.

Nos partenaires institutionnels, DRAC et Région Île-de-France, continuent de nous accompagner autour de ces enjeux réaffirmés.

Nous espérons que vous aurez plaisir à partager avec nous ces Plateaux et qu'ils seront l'occasion de belles rencontres et découvertes artistiques !

Lucie CHATAIGNER, Théâtre des Bergeries / Noisy-le-Sec *coprésidente*

Pauline SIMON, Houdremont – Centre culturel La Courneuve *coprésidente*

Annette VARINOT, Théâtre Jacques Carat / Cachan *coprésidente*

Sommaire

Édito.....	p.3
Présentation.....	p.5
Les membres / les théâtres.....	p.6
Où sommes-nous ?	p.7

Programme / mardi 3 octobre

p.9

EN PIÈCE JOINTE / Armande Sanseverino, Gaël Germain / Danse, théâtre.....	p.10
LA TERRE /	
LE BAISER COMME UNE PREMIÈRE CHUTE / Nar6 / Anne Barbot / Théâtre.....	p.11
CAFÉ LIBERTÀ / Les Paladins / Jérôme Correas, Ambra Senatore / Danse, musique.....	p.12
LES CRAMPONS / Diptyque Théâtre / Ayouba Ali, Mona El Yafi / Théâtre.....	p.13
H H H (HAND, HEART, HEAD) / Entity / Thibaut Eiferman / Danse.....	p.14
SERVICES / Quai n°7 / Juliette Steiner / Théâtre.....	p.15
LES ESSENTIELLES / Madie Bergson / Faustine Noguès / Théâtre.....	p.16
IMAGORI / Chriki'z / J. Azoulay, A. Boussa / Danse, musique, jeune public.....	p.17

Programme / mercredi 4 octobre

p.19

LA DISPARITION / Le Groupe Fantôme / C. Aubert, R. Cottard, P. Jeanson / Théâtre.....	p.20
INSOMNIAQUES / Avant l'Averse / Lou Simon / Théâtre d'objet et de matière.....	p.21
L LA NUIT / (S)-Vrai / Jana Klein, Stéphane Schoukroun / Théâtre.....	p.22
DERNIÈRE FRONTIÈRE / La Maison / Lucie Rébéré / Théâtre.....	p.23
ANNA CONTRE LES VENTS POLAIRES / Theôrêma / Jean-Carl Feldis /	
Méta-cinéma, jeune public.....	p.24
ÇA DISPARAIT ? / Stupefy & C^o du Faro / R. Berthier, M. Villatelle / Magie, jeune public.....	p.25
LES DEUX DÉESSES / À L'Envi / Pauline Sales / Théâtre.....	p.26
PRÉPARATION POUR UN MIRACLE / Moost / M. Oosterhoff / Théâtre, danse, cirque, magie.....	p.27

Tournées 23/24 des lauréats

HIKU / Shonen / Éric Minh Cuong Castaing, Anne-Sophie Turion / lauréat 2022.....	p.28
ISTIQLAL / La Base / Tamara Al Saadi / lauréat 2020.....	p.30
MOBY DICK / Plexus Polaire / Yngvild Aspeli / lauréat 2019.....	p.30

Présentation

L'artistique est au cœur du projet du Groupe des 20 Théâtres en Île-de-France qui réunit des directrices et des directeurs de structures franciliennes de proximité aussi diverses que complémentaires. Les membres du réseau s'associent autour d'un désir commun de mener à plusieurs ce qu'il est impossible de réaliser seul.e. Cela prend la forme de coproductions et de partage autour de propositions artistiques qu'ils soutiennent dans le but de favoriser leur visibilité.

L'activité du réseau s'oriente autour de plusieurs axes.

LES PLATEAUX

Ces journées professionnelles permettent à des compagnies sélectionnées par les membres de rencontrer des responsables de programmation et les représentant.e.s d'institutions ou d'organismes financeurs autour de projets en création ou en diffusion.

LES COPRODUCTIONS ET COOPÉRATIONS DE TOURNÉE

Tous les deux ans, les membres du Groupe choisissent, par le biais d'un appel à projets, une création qui sera coproduite et diffusée par les différentes structures adhérentes en encourageant une coopération étroite, solidaire et responsable entre les lieux du territoire.

Vous découvrirez cette saison 23/24 la création lauréate 2022 issue de l'appel à projets qui portait sur l'influence des technologies numériques sur les arts de la scène : **HIKU** de la compagnie Shonen, portée par Éric Minh Cuong Castaing et Anne-Sophie Turion (p.29).

LA COOPÉRATION INTER-RÉSEAUX

Le Groupe des 20 Théâtres en Île-de-France collabore avec d'autres réseaux de lieux de diffusion dans le but de favoriser la circulation des membres entre les territoires.

Ces partenariats se concrétisent par la visibilité lors de nos Plateaux de spectacles soutenus par ces réseaux partenaires. En parallèle, l'équipe artistique de la création lauréate coproduite par le Groupe des 20, ou celle de projets en diffusion et soutenus par l'ensemble du Groupe des 20 sont également invitées à présenter leur projet lors des rencontres professionnelles de nos réseaux partenaires.

Les membres / les théâtres

Saison 2023/2024

Coprésidentes

Lucie CHATAIGNER, Théâtre des Bergeries, NOISY-LE-SEC (93)

Pauline SIMON, Houdremont - Centre culturel LA COURNEUVE (93)

Annette VARINOT, Théâtre Jacques Carat, CACHAN (94)

Membres actifs

Yohann CHANRION, Les Passerelles, PONTAULT-COMBAULT (77)

Bruno COCHET, Théâtre de RUNGIS (94)

Valérie CONTET, Les Bords de Scènes, JUVISY-SUR-ORGE (91)

Régis FERRON, Espace Marcel Carné, SAINT-MICHEL-SUR-ORGE (91)

Christian LALOS, Théâtre de CHÂTILLON (92)

Yoann LAVABRE, La Ferme de Bel Ébat, GUYANCOURT (78)

Véronique LÉCULLÉE, PIVO — Pôle Itinérant en Val d'Oise (95)

Carole MACARD, L'Orange bleue – Espace culturel d'EAUBONNE (95)

Stéphane MOQUET, Théâtre Georges Simenon, ROSNY-SOUS-BOIS (93)

Carolyn OCCELLI, Théâtre de SURESNES Jean Vilar (92)

Cristel PENIN, Théâtre André Malraux, CHEVILLY-LARUE (94)

Bertrand TURQUETY, Théâtre du Fil de l'Eau / Salle Jacques Brel, PANTIN (93)

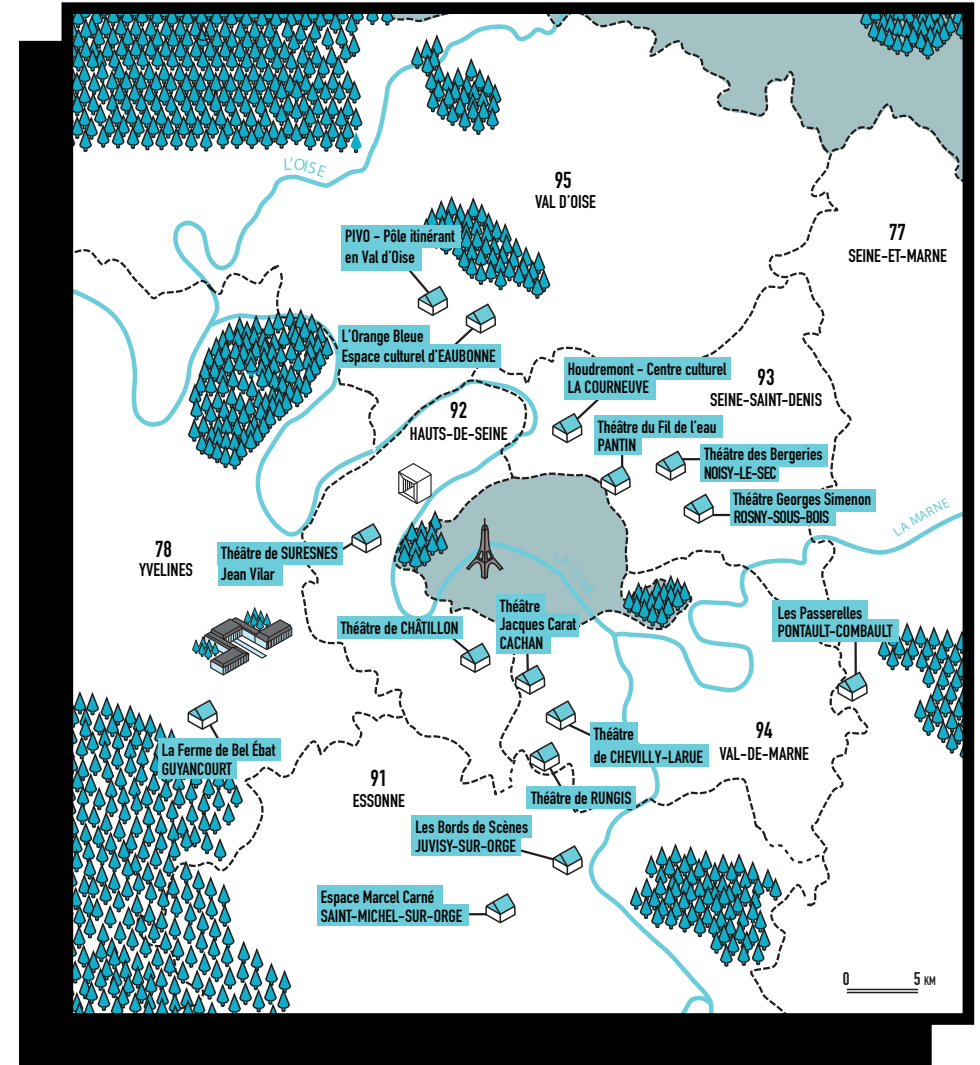
Membre associé

Raphaël Merllié

Secrétariat général

Patrick Truong | patrick.truong@groupepedes20theatres.fr / 06 12 03 30 23

Où sommes-nous ?





Programme / mardi 3 octobre

9h30 – Accueil / Café

Grand Hall

10h

Salle Jean Vilar

- EN PIÈCE JOINTE / **Armande Sanseverino, Gaël Germain** / Danse, théâtre (MAQ)
- LA TERRE & LE BAISER COMME UNE PREMIÈRE CHUTE / **Nar6 / Anne Barbot** / Théâtre (RDV)

11h30

Salle Jean Vilar

- CAFÉ LIBERTÀ / **Les Paladins / Jérôme Correas, Ambra Senatore** / Musique, danse (RDV)
- LES CRAMPONS - HOMMAGE À JUSTIN FASHANU / **Diptyque Théâtre / Ayoub Ali, Mona El Yafi** / Théâtre (VIR)

12h30 – Déjeuner

Grand Hall

14h30

Salle Aéroplane

- H H H (HAND, HEART, HEAD) / **Entity / Thibaut Eiferman** / Danse (MAQ)
- SERVICES / **Quai n°7 / Juliette Steiner** / Théâtre (VIR)

15h45

Salle Aéroplane

- LES ESSENTIELLES / **Madie Bergson / Faustine Noguès** / Théâtre (RDV)
- IMAGORI / **Chriki'z / Jeanne Azoulay, Amine Boussa** / Danse, musique, jeune public (RDV)

16h45 – Autour d'un verre

18h – Départ navette > direction Place Charles de Gaulle – Étoile (40 min.)

MAQ : maquette de spectacles

RDV : rendez-vous d'artistes sous forme de présentation

VIR : vitrine inter-réseaux sous forme de présentation

EN PIÈCE JOINTE

DIFFUSION

© Dany Laurent Tran

Armande Sanseverino, Gaël Germain

50 min.
 Tout public +14 ans
Équipe en tournée 4 pers.
Prix de cession 2 500 € HT

En prenant pour point de départ l'entretien d'embauche dont les codes appartiennent à l'imaginaire collectif, Armande et Gaël cherchent à en détourner l'exercice. Ici, les non-dits, sous-entendus, failles cachées et désirs sont révélés au plateau. Naviguant avec intelligence de la danse au théâtre, les deux artistes construisent une écriture chorégraphique saisissante et originale. Une ode à celles et ceux qui sont à la marge, et qui nous rappelle que l'imagination et le rire sont salvateurs dans bien des situations, même professionnelles !

>> Contact

Armande Sanseverino,
 Gaël Germain (artistique)
 armandegael.cie@gmail.com
 06 48 79 50 13 / 06 45 67 94 40

>> Site web
masdame.fr

Tournée 23/24

- 16-17/09 – Festival Quartiers danse au Studio-Théâtre des grands ballets canadiens - Montréal (Canada)
- 24/09 – Festival La Danse aux bords des mots au Théâtre Les Déchargeurs - Paris (75)
- 6-7/12 – Théâtre des Cordeliers - Annonay (07)
- 13-14/01 – Festival Suresnes Cité Danse au Théâtre de Suresnes Jean Vilar (92)
– première de la version finale
- 13 au 17/05 – Les Plateaux Sauvages - Paris (75)
- 23/05 – Le Poc ! - Alfortville (94)



+ infos

Production Collectif Masdame

Coproductions Théâtre de Suresnes Jean Vilar • Carreau du Temple • CCN de Créteil

Soutiens Les Plateaux Sauvages • La Fabrique de la danse • Département du Val de Marne • DRAC Île-de-France • Sobanova • Théâtre des Calanques • Théâtre de la Chapelle du verbe incarné • Cie La Baraka / La Chapelle – Abou Lagraa & Nawal Aït Benalla • Collectif Overjoyed • La Fabrique de la danse • Théâtre des Cordeliers • Annonay Rhône Agglo – Saison culturelle en scènes

Compagnie Nar6 / Anne Barbot

THÉÂTRE

LA TERRE

CRÉATION

2h30
 Tout public +14 ans
Équipe en tournée 12 pers.
Prix de cession 7 500 € HT

Que faire quand on hérite de petites surfaces morcelées, qu'on tire au sort le lot le moins fertile ou qu'on n'a pas la passion de la terre ? À travers les conflits générationnels d'une famille d'agriculteurs, se cristallisent des enjeux politiques aux résonances contemporaines : quel modèle pour l'agriculture de demain ?

Production Compagnie Nar6
Coproductions Théâtre Gérard Philipe – Centre Dramatique National de Saint Denis • Le NEST – Centre Dramatique National transfrontalier de Thionville-Grand Est • Théâtre Romain Rolland - Villejuif • Espace Marcel Carné – Saint-Michel • Fontenay-en-Scènes, Fontenay-sous-Bois • Les Passerelles, Pontault-Combault



© M

Création 20 janvier 2024

L'Envolée – Pôle artistique du Val Briard
 Chapelles-Bourbon (77)

Tournée 23/24

- 2-3/02 – Les Passerelles - Pontault-Combault (77)
- 5/04 – Espace Marcel Carné - Saint-Michel-sur-Orge (91)
- 29/02 au 4/03 – Théâtre Romain Rolland - Villejuif (94)
- 6 au 21/03 – Théâtre Gérard Philipe – CDN de Saint-Denis (93)
- 8 au 12/04 – Le NEST – CDN transfrontalier de Thionville-Grand Est (57)

THÉÂTRE

LE BAISER COMME UNE PREMIÈRE CHUTE

DIFFUSION

1h50
 Tout public +14 ans
Équipe en tournée 6 pers.
Prix de cession 4 900 € HT

Autour des personnages de *L'Assommoir* d'Émile Zola, on interroge la réalité de la condition ouvrière et les mécanismes sociaux qui broient l'humain, dans une relation directe et intime avec le public.



+ infos

>> Contact

Alice Pourcher (diffusion)
 alicepourcher@histoiredeprod.com
 06 77 84 13 16

>> Site web
nar6.fr

CAFÉ LIBERTÀ



© Bastien Cappella

Les Paladins / Jérôme Correas, Ambra Senatore

DIFFUSION

1h20
 Tout public +6 ans
 Équipe en tournée 26 pers.
 Prix de cession 18 000 € HT

Qui eut cru qu'au XVIII^e siècle l'histoire du café et celle des mœurs allaient de pair ? Le chef d'orchestre Jérôme Correas et la chorégraphe Ambra Senatore s'emparent de cette histoire grâce aux cantates dédiées au café de Jean-Sébastien Bach et de Nicolas Bernier, mêlant musique baroque et danse contemporaine.

Tournée 24/25 (à confirmer)

- Journées musicales d'automne – Théâtre de Moulins (03)
- Maison de la culture de Bourges (18)
- Espace Marcel Carné – Saint-Michel-sur-Orge (91)

>> **Contact**
 Marianne Rollet
 (administration/diffusion)
 mrollet@lespaladins.com
 01 42 52 75 20

>> **Site web**
 lespaladins.com



+ infos

Production Les Paladins - direction Jérôme Correas
Coproductions Centre Chorégraphique National de Nantes • Théâtre de Saint-Quentin-en-Yvelines – scène nationale • Opéra de Massy
Résidences de création La Briqueterie – CDCN du Val-de-Marne • Théâtre de Saint-Quentin-en-Yveline – scène nationale
Mécénat Fondation Malongo
Soutiens Adami • Centre national de la musique • Spedidam

LES CRAMPONS HOMMAGE À JUSTIN FASHANU



© DR

C^{ie} Diptyque Théâtre / Ayoub Ali, Mona El Yafi

CRÉATION

Présenté par le réseau
 La Croisée Hauts-de-France

1h30
 Tout public +14 ans
 Équipe en tournée 8 pers.
 Prix de cession 4 940 € HT

Justin Fashanu (1961-1998), était un footballeur britannico-nigérian de premier plan et homosexuel assumé. À partir d'une recherche documentaire et de témoignages, *Les Crampons* met en parallèle son destin et celui d'un jeune joueur professionnel confronté de nos jours aux mêmes enjeux : une passion du jeu contrariée par les discriminations.

Création 14 novembre 2023
 au Théâtre Jean Vilar à Saint-Quentin (02)

Tournée 24/25 (à confirmer)

- Théâtre Jean Vilar – Saint-Quentin (02)
- La Manekine – scène intermédiaire des Hauts-de-France et la Communauté de communes d'Oise et d'Halatte (60)
- Le Safran – scène conventionnée d'Amiens (80)
- Le Vivat – scène conventionnée d'Armentières (59)
- Centre culturel L'Escapade - Hénin Beaumont (62)

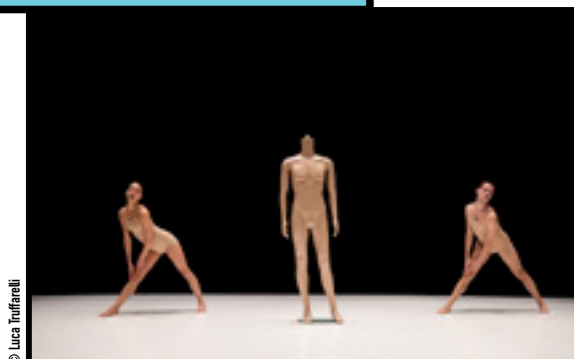


+ infos

Production Diptyque Théâtre
Coproductions Théâtre Jean Vilar et la Ville de Saint-Quentin • Manekine – scène intermédiaire des Hauts-de-France et la Communauté de communes d'Oise et d'Halatte • Safran – scène conventionnée d'Amiens • Le Vivat – scène conventionnée d'Armentières • Université Picardie Jules Verne - Amiens
En cours : Région Hauts-de-France • DRAC Hauts-de-France • Département de l'Oise • Département de l'Aisne • Spedidam • Adami
Soutiens L'Oiseau Mouche - Roubaix • Le Mail - Soisson

H H H (HAND, HEART, HEAD)

CRÉATION



© Luca Truffarelli

55 min.
Tout public +13 ans
Équipe en tournée 5 pers.
Prix de cession 3 500 € HT

C^{ie} Entity / Thibaut Eiferman

Sur scène, un mannequin, symbole du stéréotype et de la norme, et trois danseurs questionnent les pressions sociales au travers des trois piliers du corps (la main, le cœur, la tête), comme les injonctions contradictoires d'une civilisation du corps idéal et comme un désir de revenir à l'essentiel.

Création Septembre 2023
à l'Aura International Dance Festival (Kaunas, Lituanie)

Tournée 23/24
• 8/12 – Théâtre des Bergeries – Noisy-le-Sec (93)



Production Compagnie Entity
Coproductions Groupe Geste(S) en 2021 • Danse Élargie en 2020 • Drôles de Dames Résidences et accueils Studio Micadanses - Paris • Le Regard du Cygne - Paris • La Briqueterie – CDCN du Val-de-Marne • Centre National de la Danse de Paris • La Ménagerie de verre - Paris • Maison du théâtre et de la danse - Épinay-sur-Seine • Théâtre Paul Éluard – scène Conventionnée de Bezons • Le Prisme - Élancourt • Les Laboratoires d'Aubervilliers • Théâtre des Roches - Montreuil • Théâtre des Bergeries - Noisy-le-Sec • Les Bords de Scènes - Juvisy-sur-Orge • Centre culturel Jacques Prévert - Villeparisis
Soutien Adami Accompagnement Drôles de Dames

SERVICES

DIFFUSION



© Laetitia Piccarreta

Projet présenté par le réseau Quint'Est
(Bourgogne-Franche-Comté-Grand Est)

1h20
Tout public +14 ans
Équipe en tournée 7 pers.
Prix de cession 4 000 € HT

C^{ie} Quai n°7 / Juliette Steiner

Cinq femmes arrivent sur scène afin de préparer la représentation du soir des *Bonnes* de Genet. Au cours du rangement, les petites humiliations que subissent ces techniciennes lumière, son, plateau sont révélées...

Le plateau devient alors un lieu de cérémonie mettant en jeu les mécanismes d'asservissement régissant leur équipe.

>> Contact
Juliette Steiner (artistique)
cie.quai.numero7@gmail.com
06 69 19 49 32

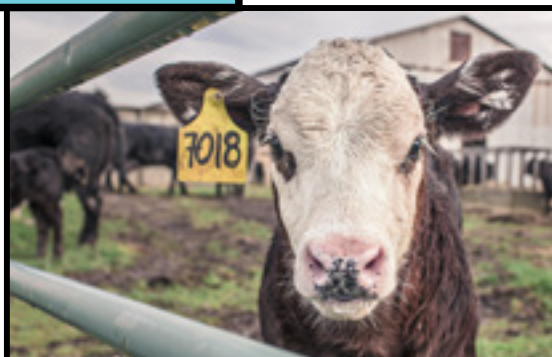
>> Site web
compagniequainumero7.com



Production Compagnie Quai N°7
Coproductions La Filature – scène nationale de Mulhouse • Comédie de Colmar – Centre Dramatique National de Colmar • Espace 110 – Illzach • Espace Athic – Obernai • Le Nouveau Relax – Chaumont • La Coupole – Saint Louis.
Soutiens Région Grand Est et l'UE-FEDER dans le cadre du dispositif Festival Off Avignon • DRAC Grand Est • Région Grand Est • Département du Bas-Rhin • Ville de Strasbourg • Festival Scène d'Automne en Alsace 2021 • Fonds d'insertion de l'Éstba financé par la Région Nouvelle-Aquitaine • Agence culturelle Grand Est dans le cadre de la résidence de coopération • Quint'Est, réseau spectacle vivant Bourgogne Franche-Comté Grand Est
Résidences La Chartreuse – Villeneuve-léz-Avignon • Théâtre le Point d'Eau – Ostwald

LES ESSENTIELLES

CRÉATION



© DR

1h40
 Tout public +14 ans
Équipe en tournée 12 pers.
Prix de cession 8 000 € HT

C^{ie} Madie Bergson / Faustine Noguès

Ce jour-là, sur la chaîne de découpe de l'abattoir, il n'y a pas que des vaches. Ce jour-là il y a une femme suspendue la tête en bas au milieu des bovins, une employée de l'abattoir qui n'a rien à faire là. Ses collègues protestent : c'est à cause de la rapidité des cadences qu'elle s'est retrouvée dans cet état. Une grève se profile mais personne n'en a jamais fait et surtout, personne n'est prêt à endosser le rôle de porte-parole. Sous l'œil las des vaches attendant la reprise des cadences, les ouvrier.e.s improvisent un soulèvement aux méthodes inaccoutumées.

>> **Contact**
 Marie Leroy (diffusion)
 marieleroy.production@gmail.com
 06 50 44 59 24

>> **Site web**
 faustinenogues.fr

Création 7 novembre 2024 à L'Archipel à Fouesnant (29)

Tournée 24/25 (à confirmer)

- Théâtre Château Rouge - Annemasse (74)
- Espace Marcel Carné - Saint-Michel-sur-Orge (91)
- Théâtre de la Cité Internationale - Paris (75)
- Théâtre de Corbeil-Essonnes (91)

Productions Compagnie Madie Bergson • Bureau des Filles
Coproductions Théâtre Château Rouge - Annemasse • Espace Marcel Carné - St Michel sur Orge • Théâtre de la Cité Internationale - Paris • Théâtre de Corbeil-Essonnes • Théâtre l'Archipel - Fouesnant
Soutien Artcena (texte lauréat de l'aide à la création catégorie littérature dramatique)



+ infos

IMAGORI

CRÉATION



© DR

30 min.
 Jeune public +4 ans
Équipe en tournée 5 pers.
Prix de cession 2 800 € HT

C^{ie} Chriki'z / Jeanne Azoulay, Amine Boussa

imagOri propose aux jeunes et moins jeunes spectateurs.ices un conte musical et dansé dans un univers de papier. Né de la collision entre une chanteuse soprano, le mouvement de deux danseurs contemporains issus du langage hip-hop, un peuple de créatures imaginaires et une scénographie de lumière, la pièce sera comme la traversée d'un rêve, d'un ailleurs où se côtoient émotions et beauté des images.

>> **Contact**
 Camille Balaudé
 (production/diffusion)
 camille.balaudef@kiblos.com
 07 64 43 31 28

>> **Site web**
 chrikiz.com

Création 2024 à La Ferme Bel Ébat, Guyancourt (78)

Tournée 24/25 (à confirmer)

- Le Carré Amelot - La Rochelle (17)
- La M270 - Floirac (33)
- Théâtre de Suresnes Jean Vilar (92)



+ infos

Production Compagnie Chriki'Z
Coproduction La Ferme de Bel Ébat - Théâtre de Guyancourt • OARA (Office artistique de la région Nouvelle-Aquitaine)
Soutiens Département de la Charente Maritime • Le Carré Amelot - La Rochelle
 La Compagnie Chriki'Z reçoit le soutien du Ministère de la Culture et de la Communication DRAC Nouvelle-Aquitaine au titre de la compagnie conventionnée, de la région Nouvelle-Aquitaine au titre de l'aide au fonctionnement et de la Ville de la Rochelle.

Programme / mercredi 4 octobre

9h30 – Accueil / Café

Grand Hall

10h

Salle Jean Vilar

- *LA DISPARITION* / Le Groupe Fantôme / C. Aubert, R. Cottard, P. Jeanson / Théâtre (MAQ)
- *INSOMNIQUES* / Avant l'Averse / Lou Simon / Théâtre d'objet et de matière (RDV)

11h30

Salle Aéroplane

- *L LA NUIT* / (S)-Vrai / Jana Klein, Stéphane Schoukroun / Théâtre (MAQ)
- *DERNIÈRE FRONTIÈRE* / La Maison / Lucie Rébéré / Théâtre (VIR)

12h30 – Déjeuner

Grand Hall

14h30

Salle Jean Vilar

- *ANNA CONTRE LES VENTS POLAIRES* / Theôrêma / J.-C. Feldis / Méta-cinéma, jeune public (RDV)
- *ÇA DISPARAIT ?* / Stupefy & C^o du Faro / R. Berthier, M. Villatelle / Magie nouvelle, jeune public (RDV)

15h45

Salle Aéroplane

- *LES DEUX DÉESSES* / À L'Envi / Pauline Sales / Théâtre, musique (RDV)
- *PRÉPARATION POUR UN MIRACLE* / Moost / Marc Oosterhoff / Théâtre, danse, cirque, magie (VIR)

16h45 – Autour d'un verre

18h – Départ navette > direction Place Charles de Gaulle – Étoile (40 min.)

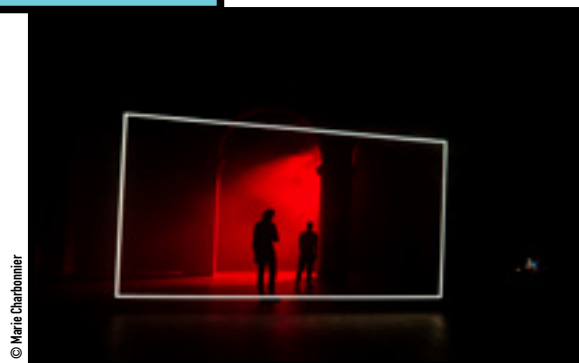
MAQ : maquette de spectacles

RDV : rendez-vous d'artistes sous forme de présentation

VIR : vitrine inter-réseaux sous forme de présentation

LA DISPARITION

DIFFUSION



© Maria Chabonnier

Le Groupe Fantôme /

Clément Aubert, Romain Cottard, Paul Jeanson

1h50
 Tout public +15 ans
 Équipe en tournée 5 pers.
 Prix de cession 4 600 € HT

À partir de l'histoire d'une réelle disparition d'un enfant survenu en 2017, la pièce en forme de quête explore les frontières du réel et de la fiction. Dans cette création participative, le spectateur est invité à mêler ses expériences personnelles au récit en construction. L'environnement, d'abord nu et brut, participe à l'immersion sensorielle et tend doucement vers l'hypnose. À la fin de la représentation, chacun reconstruit l'histoire comme il le souhaite, et sort avec ses propres réponses.

>> Contact

Émilie Aubert (administration)
 legroupefantome@gmail.com
 06 71 50 43 45

Tournée 23/24

• 24-25/11 – Théâtre de Châtillon (92)



+ infos

Production Le Groupe Fantôme

Coproduction Les Gémeaux – scène nationale de Sceaux

Coréalisation Les Plateaux Sauvages

Soutiens Théâtre de Châtillon • Théâtre Gérard Philipe – Centre Dramatique National de Saint-Denis • ACME

Soutien et accompagnement technique Les Plateaux Sauvages

Avec l'aide de la DRAC Île-de-France • Ville de Paris

INSOMNIAQUES

CRÉATION



© Collection Laurent Martin

C^{ie} Avant l'Averse / Lou Simon

1h15
 Tout public +11 ans
 Équipe en tournée 5 pers.
 Prix de cession 3 500 € HT

En écrivant un livre sur la vie quotidienne rouennaise sous l'Occupation, Jean-Louis, Laurent et Guillaume tombent sur une photo qui fera dévier leur projet : une des rares traces d'un massacre de soldats et de civils noirs, perpétré par les soldats allemands le 9 juin 1940. Ils mènent alors une enquête qui permet de sortir de l'ombre cet événement oublié. Cette enquête sera la porte d'entrée de la dramaturgie d'*Insomniaques*, qui convoquera les fantômes de notre passé colonial.

>> Contact

Lou Simon (artistique)
 compagnie@avantlaverse.com
 06 42 10 21 14

>> Site web

avantlaverse.com

Création décembre 2023 ou janvier 2024
 au Théâtre de Chartres ou au OFF de Chartres (28)

Tournée 24/25 (à confirmer)

- **Janvier** – Théâtre de Chartres (28)
- **Janvier** – Festival À partir du réel - Mondeville / Le Sablier – Centre national de la marionnette (14)
- **Août** – Festival Mima - Mirepoix (09)
- Saison culturelle de l'Ernée (53)
- PIVO – Festival théâtral du Val d'Oise (95)



+ infos

Production Compagnie Avant l'Averse

Coproductions Le Sablier – Centre national de la Marionnette – Ifs et Dives-sur-Mer • Le Passage – scène conventionnée de Fécamp • Odradek, lieu compagnonnage marionnette • Théâtre de Chartres • CDN de Rouen-Normandie • PIVO dans le cadre du FACM • Le Tas de Sable – Ches Panse Vertes – Centre national de la Marionnette

L LA NUIT

DIFFUSION



© Lucie Jean

1h00
 Tout public +15 ans
Équipe en tournée 3 pers.
Prix de cession 1 600 € HT

C^{ie} (S)-Vrai / Jana Klein, Stéphane Schoukroun

Au milieu d'une cité, une femme prend la parole pour s'affranchir du regard masculin et inventer sa propre épopée : celle d'une fille qui voulait être Clint Eastwood et rencontre Calamity Jane. Ce western urbain sous casque nous plonge dans une autofiction singulière où les héros se perdent et les héroïnes se réinventent... Une écriture basée sur des enquêtes réalisées auprès d'associations et de témoins de tous âges, sur la place des femmes dans l'espace public.

>> Contact
 Olivier Talpaert (diffusion)
 oliviertalpaert@envotrecompagnie.fr
 06 77 32 50 50

>> Site web
 s-vrai.com

Tournée 23/24

- 7 et 11/10 – Hors les murs – Théâtre du Garde-Chasse - Les Lilas (93)
- 17/10 et 15/11 – Hors les murs – Houdremont - Centre culturel La Courneuve (93)



+ infos

Production Compagnie (S)-Vrai
Coproductions 12 bars en scène (Festival Tournée Générale) • Toit et Joie – Poste Habitat
Soutiens Région Ile-de-France – aide à la diffusion • Ville de Gonesse
Résidences Toit et Joie – Poste Habitat à Garges-lès-Gonesse • Centres culturels et sociaux des villes de Gonesse et Garges-lès-Gonesse

DERNIÈRE FRONTIÈRE

CRÉATION



© Emile Zejgog

Projet présenté par le Groupe des 20
 Théâtres Auvergne-Rhône-Alpes

1h45
 Tout public +14 ans
Équipe en tournée 9 pers.
Prix de cession 6 500 € HT

C^{ie} La Maison / Lucie Rébéré

Un jour, Lili quitte tout et décide de partir. Elle part pêcher au bout du monde, en Alaska pour se frotter aux éléments, aux poissons géants, à la douleur et à la peur, aux préjugés aussi. Héroïne tirée du roman autofictionnel de Catherine Poulain, *Le Grand Marin*, Lili évoque les combats de ces femmes pêcheuses, et des autres, qui se battent pour rester à bord et franchir les frontières.

>> Contact
 Sarah Mazurelle (production)
 sarah@lesaventurier-e-s.com
 06 81 57 87 97

>> Site web
 cie-lamaison.fr

Création 18 janvier 2024 au Théâtre de La Renaissance - Oullins (69)

Tournée 23/24

- 18-20/01 – Théâtre La Renaissance - Oullins (69)
- 7-9/02 – Scène nationale de Bourg-en-Bresse (01)
- 12/04 – Polaris - Corbas (69)
- 30/04 – Théâtre de Villefranche (69)
- 3/05 – Maison des Arts du Léman - Thonon (74)

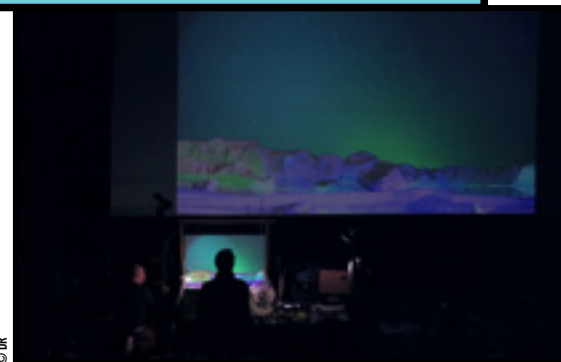


+ infos

Production Compagnie La Maison
Coproductions Théâtre de Villefranche • Théâtre de La Renaissance • Scène nationale de Bourg-en-Bresse • Maison des Arts du Léman • Le Polaris – Corbas • Groupe des 20 Théâtres Auvergne-Rhône-Alpes
Soutiens Région Auvergne-Rhône-Alpes • DRAC Auvergne-Rhône-Alpes • Ville de Lyon
Résidences Théâtre Joliette – Marseille • Espace Marcel Carné – Saint-Michel-sur-Orge • La Flèche Théâtre • Théâtre Antoine Watteau – Nogent-sur-Marne • Scène Nationale de Bourg-en-Bresse • Théâtre de La Renaissance

ANNA CONTRE LES VENTS POLAIRES

CRÉATION



© DR

1h00
Jeune public +5 ans
Équipe en tournée 2-3 pers.
Prix de cession 2 000 € HT

C^{ie} Theôrêma / Jean-Carl Feldis

Avec des mini-caméras et des maquettes ultra-réalistes, Jean-Carl Feldis raconte l'histoire d'Anna, une jeune adolescente muette vivant dans un pays imaginaire près du cercle polaire au beau milieu de la taïga, et qui brave dangers et interdits jusqu'à la ville pour répondre à l'appel d'un ballon trouvé... Une création insolite, poétique et musicale qui invite à un voyage dépaysant tout en dévoilant les coulisses sur scène !

>> Contact
Jean-Carl Feldis (artistique)
jean.carl.feldis@gmail.com
06 03 00 45 25

>> Site web
theorem.free.fr

Création 28 et 29 avril 2024 à l'Espace Georges Simenon - Rosny-sous-Bois (93)



+ infos

Production Compagnie Theôrêma
Soutiens Espace Georges Simenon - Rosny-sous-Bois • Normandie Images • Studio 43 - Dunkerque
• Festival du Grain à Démoudre - Gonfreville l'Orcher • Salle Gérard Philippe - Bonneuil-sur-Marne • L'ASCA - Beauvais

ÇA DISPARAÎT ?

DIFFUSION



© Rémy Berthier x Midjourney

C^{ie} Stupefy & C^{ie} du Faro / Rémy Berthier, Matthieu Villatelle

1h00
Jeune public +7 ans
Équipe en tournée 3 pers.
Prix de cession 3 000 € HT

Sur scène, deux illusionnistes, sans vraiment se poser de questions, font apparaître, disparaître, téléporter, transformer. Mais pourquoi ? Ils ont bien du mal à répondre à cette question sans être d'accord. Si l'un pense que les choses disparaissent vraiment, l'autre se dit qu'elles sont juste cachées...

>> Contact
Rémy Berthier (artistique)
asso.stupefy@gmail.com
07 69 09 54 40

>> Sites web
stupefy.fr
compagniedufaro.com

Création 7 et 8 décembre 2023
à La Garance - scène nationale de Cavaillon (84)

Tournée 23/24

- 15-16/12 - Salle Jacques Brel - Gonesse (95)
- 16/01 - La Comète - scène nationale de Châlons-en-Champagne (51)
- 23/01 - Théâtre Théo Argence - Saint-Priest (69)
- 26 et 28/01 - Festival Magic Wip à La Villette - Paris (75)
- 1/02 - Le Dôme - Pontoise (95)
- 4/02 - Festival Momix - Kingersheim (68)
- 6 et 7/02 - Espace Germinal - Fosses (95)
- 21 au 24/02 - Le Grand Bleu - Lille (59)
- 3 et 4/03 - Le Pavillon de Romainville (93)
- 7 et 8/03 - Le Théâtre de Rungis (94)

- 14/03 - Espace culturel Lucien Jean - Marly-la-ville (95)
- 22 et 23/03 - Théâtre de Corbeil-Essonnes (91)
- 24/03 - La Ferme Corsange - Bailly-Romainvilliers (77)
- 7/05 - Centre culturel Jacques Prévert - Villeparisis (77)
- 14/05 - Espace Sarah Bernhardt - Goussainville (95)

Tournée 24/25

- 6/10 - Ville de Saint-Germain-Lès-Arpajon (91)



+ infos

Production Compagnies du Faro et Stupefy unies en SEP **Production exécutive** Compagnie Stupefy
Coproductions La Garance - scène nationale de Cavaillon • Le Théâtre de Rungis • Le Tôtém - scène conventionnée d'intérêt nationale « Art, enfance, jeunesse », Avignon • Initiatives d'artistes - La Villette, Paris **Soutiens** Ministère de la Culture - DRAC Île-de-France • Ville de Paris • Réseau CirquEvolution • La Villette, Paris • Compagnie Le Phalène - Thierry Collet dans le cadre du Festival Magic Wip • Ville de Saint-Germain-Lès-Arpajon

LES DEUX DÉESSES



© Agnès Carré

C^{ie} À l'Envi / Pauline Sales

CRÉATION

2h00
 Tout public +14 ans
 Équipe en tournée 12 pers.
 Prix de cession 7 500 € HT

Une nuit, Perséphone, fille de Déméter, déesse de l'agriculture et des moissons, est kidnappée par son oncle Hadès qui la conduit en enfer. Déméter cherche sa fille éperdument et ne s'occupe alors plus des récoltes. Pour échapper à une famine sur terre qui le priverait d'offrandes, Zeus est contraint de rendre Perséphone à sa mère. Seulement celle-ci a grignoté sept grains de grenade. Et qui mangera aux enfers devra y retourner...

>> Contact

Agnès Carré (administration)
 agnes.carre2@orange.fr
 06 81 05 24 34

>> Site web

alenvi.fr

Création octobre 2024



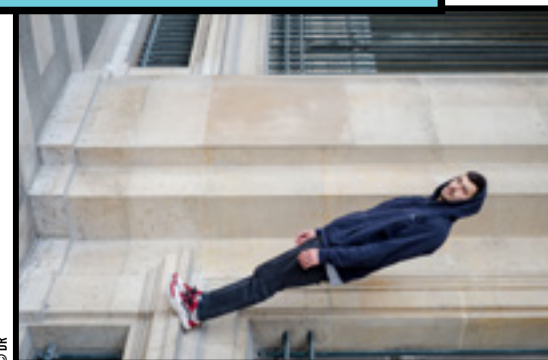
+ infos

Production Compagnie À l'Envi

Coproductions Les Quinconces L'Espal - Le Mans • La Halle aux Grains - scène nationale de Blois • L'Estive - scène nationale de Foix et de l'Ariège • Théâtre Jacques Carat - Cachan • Théâtre André Malraux Chevilly-Larue • La Communauté du Mont-Saint-Michel • La Scène nationale d'Aubusson • Théâtre du champ au Roy - Guingamp • MC2 Grenoble

Soutiens Théâtre Gérard Philipe - CDN de Saint-Denis

PRÉPARATION POUR UN MIRACLE



© DR

C^{ie} Moost / Marc Oosterhoff

DIFFUSION

Présenté par le réseau suisse
 Fédération Romande des arts de la scène

1h00
 Tout public +8 ans
 Équipe en tournée 6 pers.
 Prix de cession 16 000 CHF
 (2 représentations)

Préparation pour un miracle met en scène la quête improbable et initiatique d'un héros malgré lui soumis sans cesse à une nouvelle épreuve défiant ses sens, ses forces et sa lucidité. S'il danse et fait l'acrobate, c'est parce qu'il faut bien occuper l'espace, faire amitié avec le vide, répondre à l'appel des agrès (perches motorisées, rideaux noirs, projecteurs, praticables...) Et si la magie mise au service d'une dramaturgie ludique et mélancolique s'en mêle, c'est aussi malgré lui !

>> Contact

Mariana Nunes (administration)
 info@ciemooost.com
 +41 77 520 31 31

>> Site web

ciemooost.com

Tournée 23/24

- 31/10 au 12/11 - Théâtre Vidy-Lausanne (Suisse)
- 16 au 18/11 - Théâtre de la Cité internationale - Paris (75)
- 7 au 15/12 - Comédie de Genève (Suisse)
- 23 au 26/01 - Les 2 Scènes - scène nationale de Besançon (25)
- 3 et 4/02 - Nebia - Bienne spectaculaire (Suisse)
- 25 et 26/04 - Manège - scène nationale de Reims (51)

Tournée 24/25 (à confirmer)

- Saison culturelle CO2 (Suisse)
- Théâtre Benno Besson - Yverdon-les-Bains (Suisse)
- Théâtre du Jura - Delémont (Suisse)
- Maillon, Théâtre de Strasbourg - scène européenne (67)



+ infos

Production Compagnie Moost

Coproductions Théâtre Vidy-Lausanne (Suisse) • Comédie de Genève (Suisse) • Les 2 Scènes - scène nationale de Besançon • Théâtre Benno Besson - Yverdon-les-Bains (Suisse) • Saison culturelle CO2 (Suisse) • Théâtre du Jura - Delémont (Suisse)

Soutiens Loterie Romande • Fondation d'entreprise Hermès - Festival Transforme • Canton de Vaud • Fondation Ernst Göhner • Fonds culturel de la SSA - danse • Fondation Leenaards • Fondation Porosus • Société coopérative Migros Vaud • Théâtre Forum Meyrin



THÉÂTRE DOCUMENTAIRE, CINÉMA, DANSE

HIKU

LAURÉAT 2022

C^{ie} Shonen / Éric Minh Cuong Castaing

et Anne-Sophie Turion

Au Japon, des dizaines de milliers d'individus se retirent du monde pour vivre dans un isolement absolu, restant enfermés chez eux pendant des années. On les appelle les hikikomori 引き籠り.

Depuis 2020, grâce à différents séjours au Japon, la compagnie Shonen s'est immergée dans la vie d'une association de soutien aux hikikomori et a pu entrer en contact avec certains d'entre eux.

Mêlant cinéma et performance, *HIKU* crée les conditions d'une rencontre à priori impossible : celle du public avec ces individus qui ont fait l'expérience d'un retrait social radical. Shizuka, Mastuda et Yagi, trois hikikomori en phase de resocialisation, investissent la scène grâce à des robots de téléprésence pilotés depuis leur chambre au Japon.

Dépasant la fascination initiale qu'engendre le phénomène hikikomori, *HIKU* invite le public à entrer en contact avec leur pensée marginale, leur rapport distancié au monde, leur façon d'arrêter le temps. Par un jeu de miroir, ils nous renvoient à nos propres choix intimes, interrogeant nos vulnérabilités, nos solitudes, nos facultés à décrocher du réel de façon plus ou moins choisie.

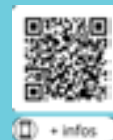
1h30

Tout public
+14 ans

Tournée 23/24

- 19 au 21 oct. — Maison de la culture du Japon* (75)
 - 17-18 nov. — Théâtre de Châtillon* (92)
 - 24-25 nov. — Théâtre de Rungis* (94)
- (en partenariat avec le Théâtre Jacques Carat à Cachan, le Théâtre de Chevilly-Larue, et Les Bords de scènes à Juvisy-sur-Orge)
- 15 déc. — Houdremont – Centre culturel La Courneuve* (93)
 - 15 mai — Théâtre Bergeries à Noisy-le-Sec* (93)
 - 17 mai — Les Passerelles à Pontault-Combault (77)
 - 23-24 mai : Espace Marcel Carné à Saint-Michel-sur-Orge (91)
- (en partenariat avec le Théâtre de Corbeil-Essonnes et l'Agora-Desnos – scène nationale de l'Essonne)

*dans le cadre du Festival d'automne à Paris



+ infos

THÉÂTRE LAURÉAT 2020

ISTIQLAL



© Reynaud de Lage

C^{ie} La Base / Tamara Al Saadi

1h45
Tout public
+15 ans

Tournée 23/24

- 21 au 23 nov. — Théâtre du Nord – CDN de Lille-Tourcoing (59)
- 4-5 avril — Théâtre de Sartrouville – CDN (78)
- 18 avril — Equilibre/Nuithonie, Fribourg (Suisse)
- 28 mai — Scènes du Golfe – Théâtre Arradon-Vannes (56)

LAURÉAT 2019 THÉÂTRE D'OBJETS

MOBY DICK



© Reynaud de Lage

C^{ie} Plexus Polaire / Yngvild Aspeli

Tournée 23/24

- 6-7 janv. — Teatro de Antofagasta (Chili)
- 12-13 janv. — Festival Santiago a Mil (Chili)
- 23-28 janv. — Arts Emerson, Boston (États-Unis)
- 1-3 fév. — Pittsburgh Cultural Trust (États-Unis)
- 24-26 fév. — Teatro Principal, Valencia (Espagne)
- 1^{er} mars — Teatros del Canal, Madrid (Espagne)
- mars — tournée Espagne
- mai-juin — tournée Asie (Hong Kong, Singapour, Taiwan, Corée du Sud)

1h30
Tout public
+14 ans

À vos agendas !

PROCHAINS PLATEAUX MERCREDI 15 NOVEMBRE

13h-18h
Espace Marcel Carné
à Saint-Michel-sur-Orge (91)

Découvrez les projets finalistes de notre à appel à projets 2024-2025 « **Célébrer le vivant !** » retenus parmi 140 dossiers déposés.

En première partie, l'association ARVIVA (Arts vivants, Arts durables) présentera un atelier sur l'utilisation de SEEDS, un outil qui permet aux compagnies, lieux et festivals de calculer l'empreinte environnementale d'une production.

Inscrivez-vous dès maintenant en ligne.



**GROUPE
DES 20 THÉÂTRES
ÎLE · DE · FRANCE**

www.groupedes20theatres.fr

contact@groupedes20theatres.fr

Retrouvez-nous sur

